

SKATE GALATZO

NORMAS



TIENES QUE SABER QUE:

**ACCEDES A LA INSTALACIÓN DE MANERA VOLUNTARIA
Y BAJO TU RESPONSABILIDAD**

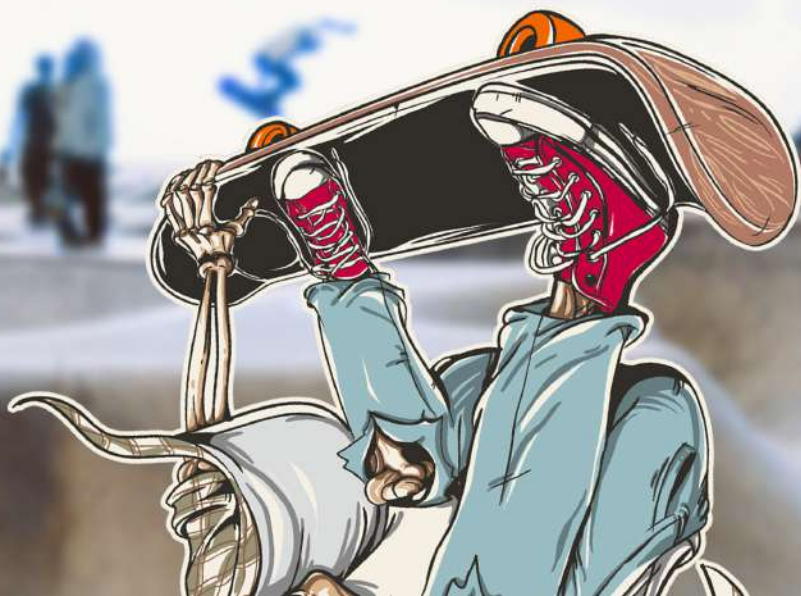
**CON EL ACCESO A LA INSTALACIÓN, ASUMES LAS RESPONSABILIDADES
DERIVADAS DEL FUNCIONAMIENTO PROPIO DE CADA INFRAESTRUCTURA.**

**EXISTEN MEDIDAS DE AFORO SEGÚN LA NORMATIVA SANITARIA
VIGENTE EN CADA MOMENTO.**

**ESTÁS INFORMADO/A DE LAS MEDIDAS HIGIÉNICAS A TOMAR,
LAS CONOCES PERFECTAMENTE Y LAS ACEPTAS.**

EXISTEN MEDIDAS SANITARIAS CON MOTIVO DEL COVID-19:

- **GUARDAR LA DISTANCIA DE SEGURIDAD DE 1,5 METROS.**
- **EXTREMAR LAS MEDIDAS DE HIGIENE PERSONAL.**
- **INDISPENSABLE UTILIZAR SIEMPRE TU PROPIO MATERIAL.**
- **REPASAR CON PRODUCTO DESINFECTANTE,
AQUELLOS MATERIALES FIJOS QUE CONFORMAN LA INSTALACIÓN.**



Ajuntament de
Calvià Mallorca

Joventut
calvia.com